

KB0中凯 浙江中凯科技股份有限公司

地址：浙江省乐清市柳市镇东风工业区奋进路9号
 销售热线：0577-62771926
 销售传真：0577-62774233
 全国24小时免费客户服务热线：400-826-8770
<http://www.KB0.cn> E-mail: zhongkai@KB0.cn



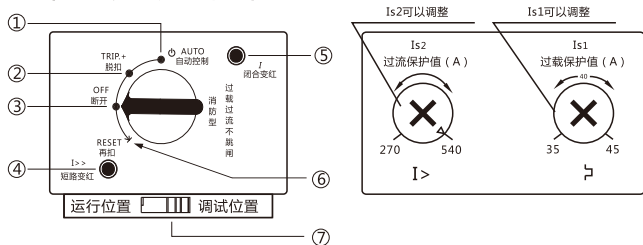
KB0中凯

KB0热磁式控制与保护开关电器

使用说明书

浙江中凯科技股份有限公司

操作旋钮/热磁脱扣器面板图



操作旋钮面板简介

| 序号 | 名称 | 功能及操作方法 |
|----|---------|--|
| ① | 自动控制 | 此位置下的线圈控制触头处于闭合状态，通过线圈控制电路的通断可实现远程控制自动控制。 |
| ② | 脱扣 | 出现故障后操作旋钮至该位置，使主触头和线圈控制触头均处于断开状态。 |
| ③ | 断开 | 操作旋钮旋至该位置，可使主触头和线圈控制触头均处于断开状态。 |
| ④ | 短路 | 正常工作时，红色标记不可见，短路脱扣时，标记呈红色。 |
| ⑤ | 通断 | 当主电路接通时，标记呈红色。当正常断开时，红色标记不可见。 |
| ⑥ | 再扣 | 操作旋钮旋至该位置，可使已脱扣的产品正常复位再扣。 |
| ⑦ | 消防型调试开关 | 将开关拨至“调试位置”时，能实现过载、过流、断相、短路均跳闸并报警；拨至“运行位置”时，过负荷仅报警不跳闸。 非消防型产品，无该功能。 |

正常工作条件

- 周围空气温度不低於-5℃,不高于+40℃,日平均气温不超过+35℃,当周围空气温度超出以上范围,可与本公司协商。
- 海拔：安装地点的海拔不超过2000m。
- 大气条件：在最高温度为+40℃时,空气的相对湿度不超过50%,在较低的温度下可以允许有较高湿度。月平均最低温度为20℃时,该月的月平均最大相对湿度为90%,由于温度变化偶尔产生的凝露应采取特殊的措施。

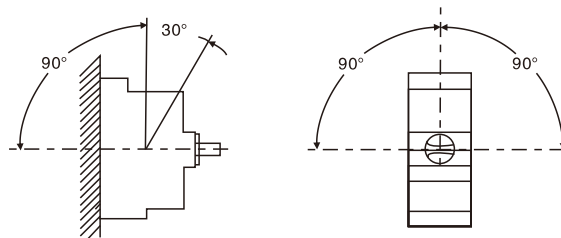
4.防护等级：IP20,防触指功能。

5.污染等级：3。

6.安装类别：安装类别与额定工作电压有关,主电路在380V系统中的安装类别为IV、主电路在690V系统中以及辅助电路及控制电路的安装类别为III,报警电路的安装类别为II。

安装位置

允许的方位如图所示,安装面与垂直面的前倾斜度不大于30°,后倾斜度不大于90°,与水平面的左右倾斜度不大于±90°安装。



主电路接线端子

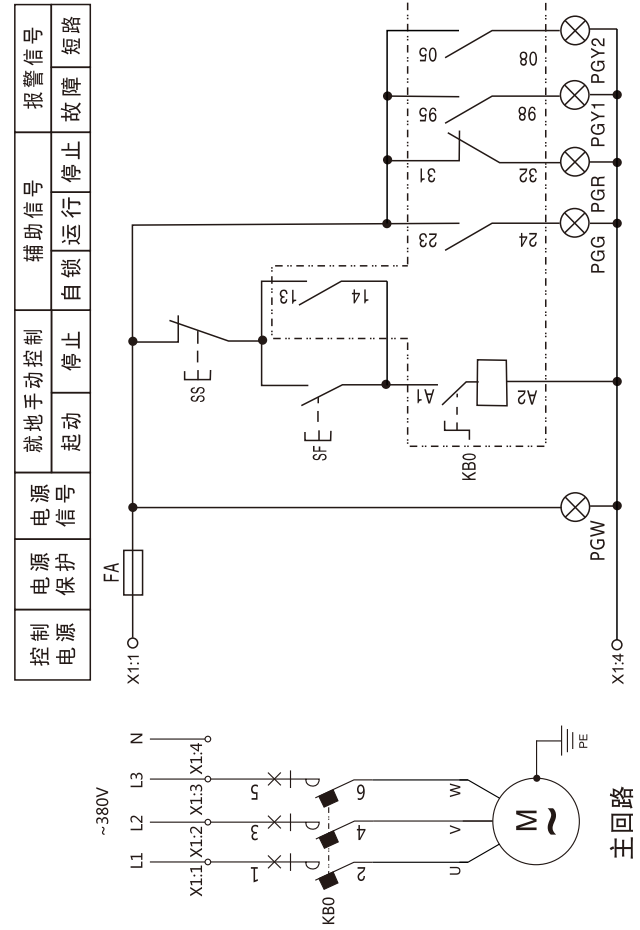
| - | 框架 | B | C | D | F |
|---------------------------------|-----------|-----------|----------|------|----|
| 允许连接 导线截面 mm ² | 最大有预制端头软线 | 1x4或2x2.5 | 1x6或2x4 | 2x25 | 95 |
| | 最小有预制端头软线 | 1x1 | 1x1 | 1x6 | |
| | 最大硬线 | 1x6或2x4 | 1x10或2x6 | 1x50 | |
| | 最小硬线 | 1x1 | 1x1 | 1x6 | |
| 拧紧力矩N·m | | 2.5 | 3.5 | 4.0 | 35 |

安装维护与注意事项

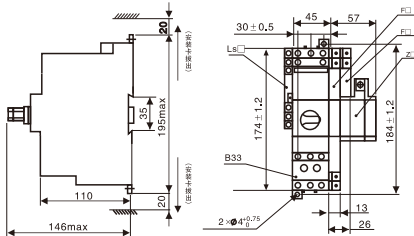
1. 使用前应仔细检查线圈电压(控制电源电压)是否在产品标称电压一致, 以免损坏控制线圈。
2. 用户在正常的安装使用条件下, 本公司的产品自发货之日起18个月内, 如果确因产品制造缺陷而不能正常工作的, 本公司将为用户免费更换零件或产品。
3. 本产品外露带电金属部分, 在使用中严禁触及, 以防触电事故。
4. Δ 消防型产品显示故障后, 将操作旋钮旋至再扣位置后复位到自动位置。

安装连接导线

| 工作电流范围 (A) | 连接导线截面 (mm ²) |
|---------------|---------------------------|
| 0 < I ≤ 8 | 1.0 |
| 8 < I ≤ 12 | 1.5 |
| 12 < I ≤ 20 | 2.5 |
| 20 < I ≤ 25 | 4.0 |
| 25 < I ≤ 32 | 6.0 |
| 32 < I ≤ 50 | 10.0 |
| 50 < I ≤ 65 | 16.0 |
| 65 < I ≤ 85 | 25.0 |
| 85 < I ≤ 115 | 35.0 |
| 115 < I ≤ 130 | 50.0 |
| 130 < I ≤ 160 | 70.0 |
| 160 < I ≤ 225 | 95.0 |

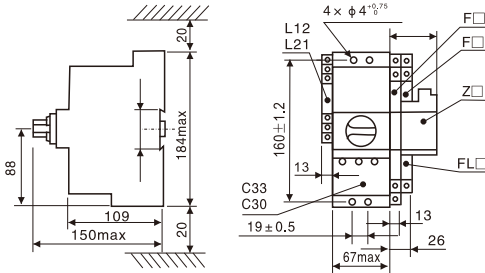


B框架3极KB0-12A、16A、18A外形及安装尺寸



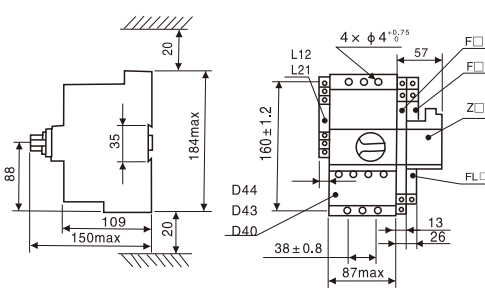
可采用“TH35”型标准导轨或螺钉安装

C框架3极KB0-12A、16A、32A、45A外形及安装尺寸



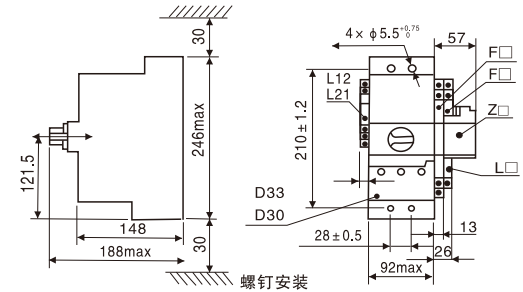
可采用“TH35”型标准导轨或螺钉安装

C框架4极KB0-12A、16A、32A、45A外形及安装尺寸



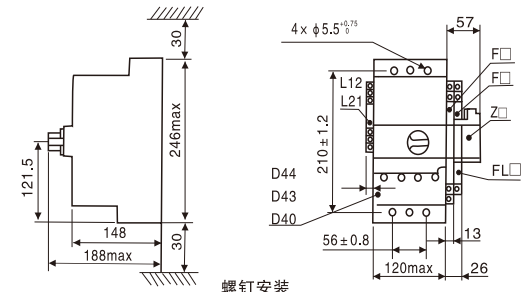
可采用“TH35”型标准导轨或螺钉安装

D框架3极KB0-50A、63A、100A、125A外形及安装尺寸



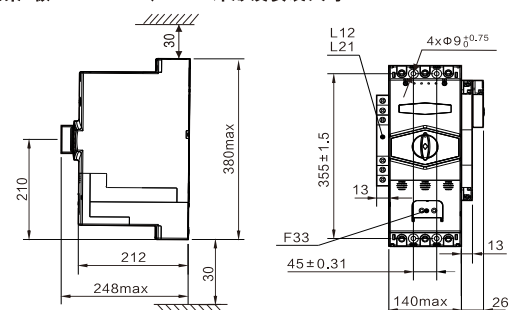
螺钉安装

D框架4极KB0-50A、63A、100A、125A外形及安装尺寸



螺钉安装

F框架3极KB0-160A、225A外形及安装尺寸



螺钉安装